

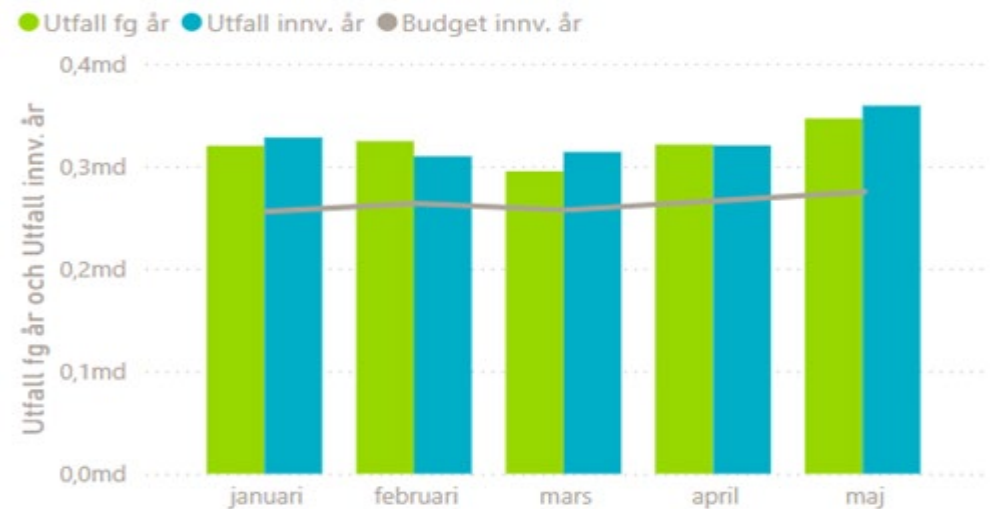
Utfall maj 2025

Intäkter och kostnader i tkr	Ack utfall	Ack budget	Bud-Utf Diff	Ack utfall fg år	Ack utf-Ack fg år Diff	Utfall diff fg år %
Summa Intäkter	662 683	645 537	17 146	667 001	-4 318	-0,6%
Summa Bruttokostnader	-2 293 328	-1 963 341	-329 987	-2 258 146	-35 182	1,6%
Summa Verksamhetens nettokostnader	-1 630 645	-1 317 805	-312 840	-1 591 146	-39 499	2,5%

- Nettoresultatet avviker -39 mkr från perioden 2024
- Nettoresultatet avviker -313 mkr från budgetram
 - Ingen uppräknig LPIK för budgetramen
 - Justerats ned budgetram för lägre förväntade statsbidrag samt omdisponerat budget till regionstyrelsen
 - Inrullat underskott

Perioden maj månad avviker -16 från fg år och -84 mot budget

Prognos -500 mkr mot budget



Många dyra tillfällen köpt vård
– kan svänga snabbt.

Vårdfall >1 mkr: 37 mkr, jämfört med 5,9 mkr samma period 2024

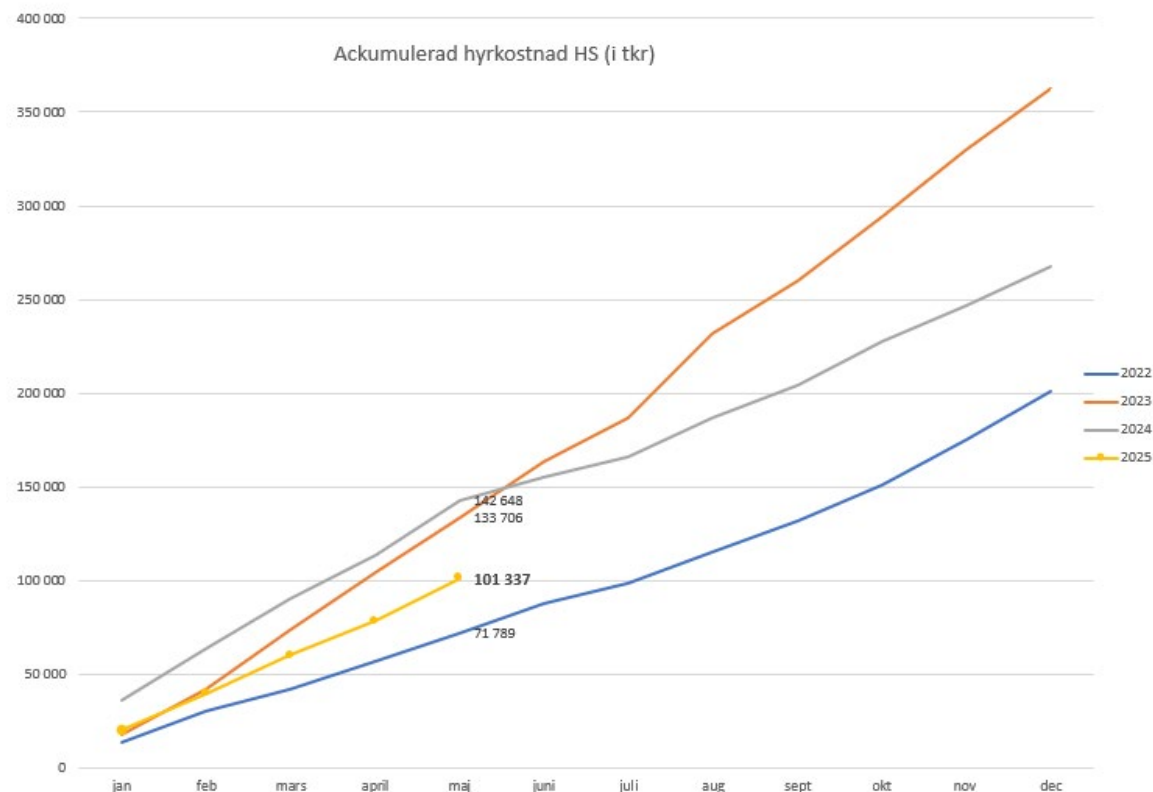
Observera att fakturan vid planerad köpt vård kommer flera månader efter att remiss skickats.

Kostnadsutveckling & ackumulerad kostnad hyrbemanning

Kostnadsutveckling hyrbemanning (tkr)



Ackumulerad hyrkostnad HS (i tkr)



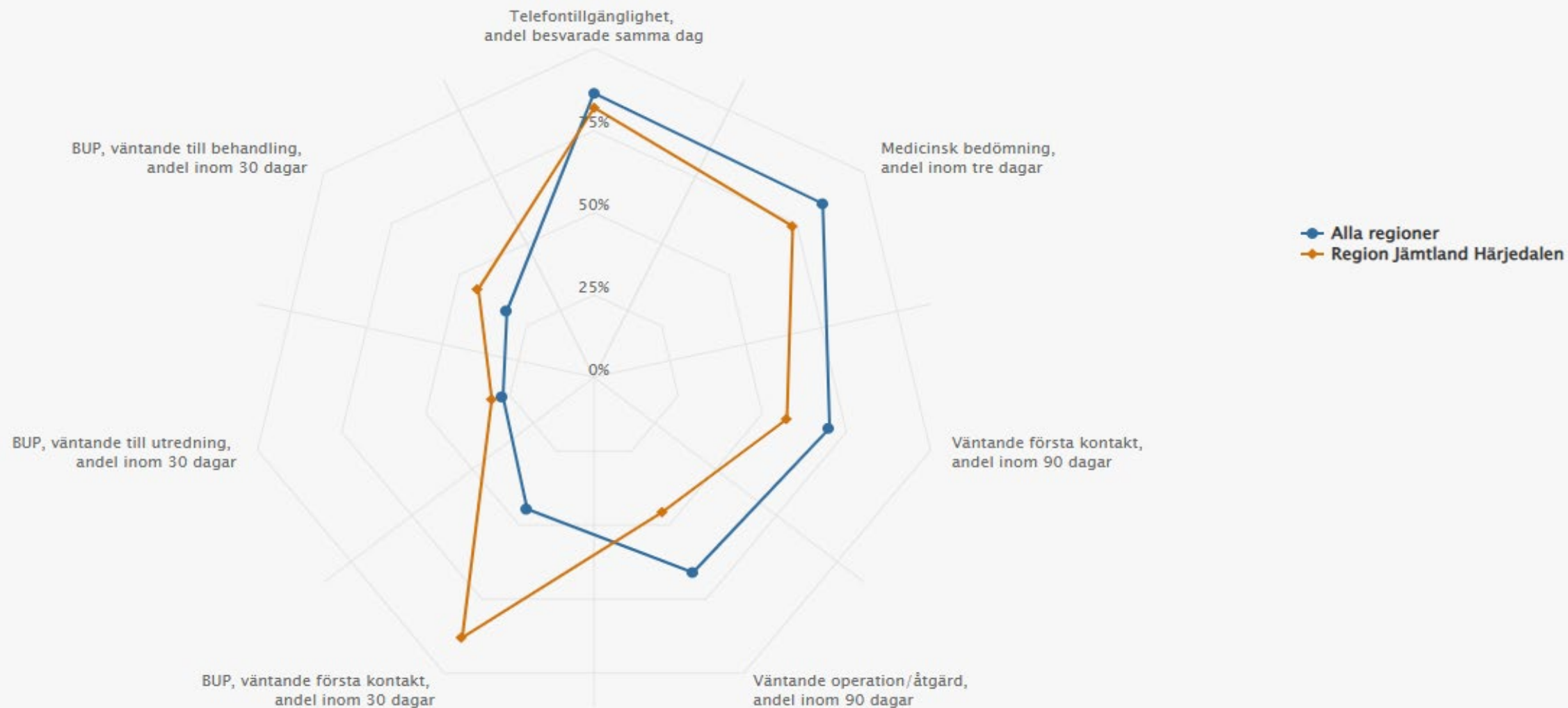
Stora utmaningar inom Folktandvården

Revidering av hälso- och sjukvårdsnämndens plan

- Tillägg av nyckeltal som balanserar vårdgarantinyckeltalen.
 - Antal väntande över 90 dagar till förstabesök inom specialistvården
 - Medelvärde väntedagar till operation

Inför hälso- och sjukvårdsnämndens plan 2026

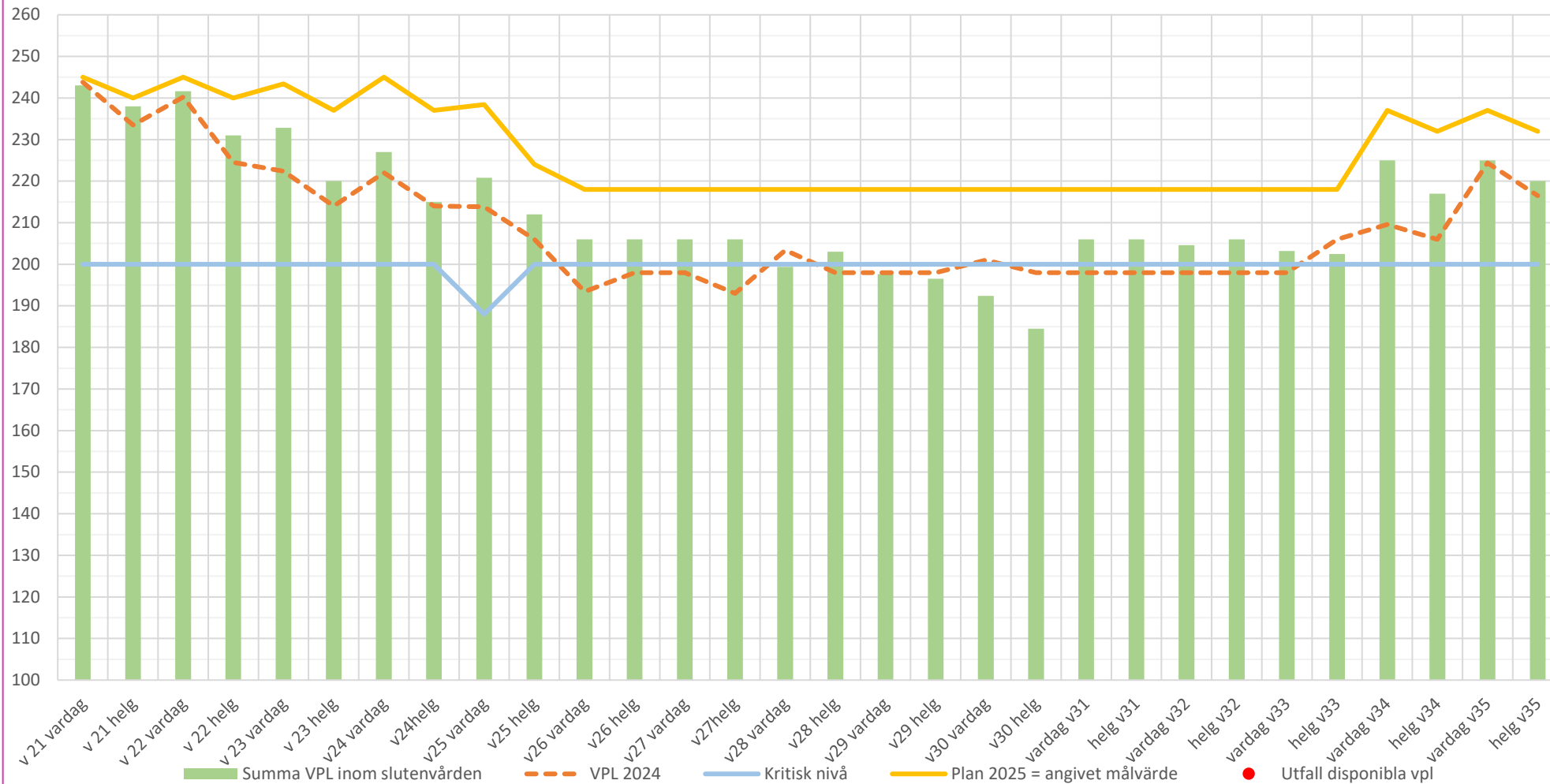
- Omställningen mot Nära vård
- Utvecklade nyckeltal för tillgänglighet



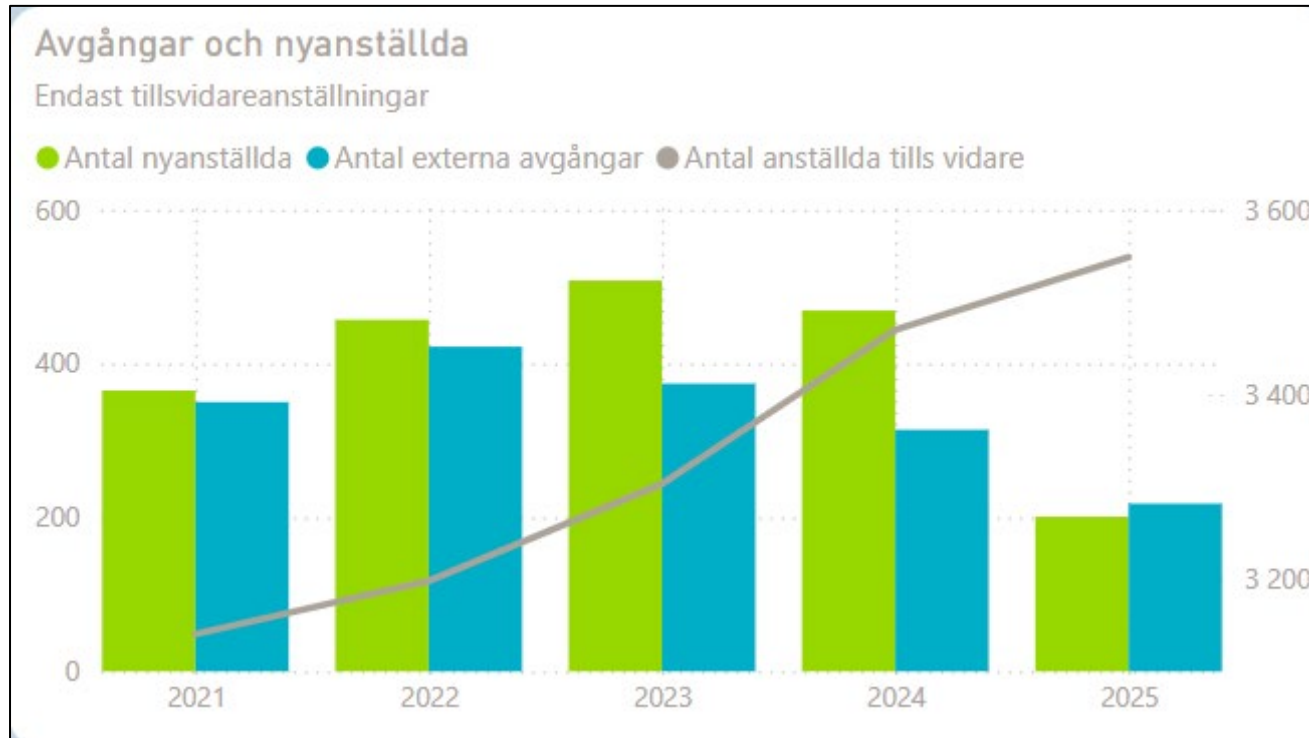
Utfall vårdgaranti per april 2025
Jämförelse regionen med riket (inkl. förstärkta vårdgarantin BUP)

Sommaren – i många avseenden enligt plan, men slutenvården har små marginaler

Status slutenvård – prognosicerat antal öppna VPL



Personalomsättning övergripande HS



I grafen visualiseras antal nyanställda i den gröna stapeln mot den vänstra axeln.
Antal externa avgångar i den blå stapeln mot den vänstra axeln.

Den grå linjen visar hur den totala förändringen av antal anställda ser ut mot den högra axeln.
Samtliga värden är tillsvidareanställningar och för perioden som visas.

